



Администрация Пермского муниципального округа Пермского края
Комитет имущественных отношений

РАСПОРЯЖЕНИЕ

22.10.2024

№ 3606

О внесении изменений в распоряжение комитета имущественных отношений администрации Пермского муниципального округа от 28.08.2024 № 2767 «Об установлении публичного сервитута на часть земельных участков»

В соответствии со ст. 23, гл. V.7 Земельного кодекса Российской Федерации, Федеральным законом от 25.10.2001 № 137-ФЗ «О введении в действие Земельного кодекса Российской Федерации», пп. 3.2.5 п. 3.2 разд. 3 Положения о комитете имущественных отношений администрации Пермского муниципального округа, утвержденного решением Думы Пермского муниципального округа Пермского края от 29.11.2022 № 48, на основании ходатайства публичного акционерного общества «Россети Урал» (ИНН 6671163413, ОГРН 1056604000970) (далее - ПАО «Россети Урал») от 02.10.2024 № 13893:

1. Внести в распоряжение комитета имущественных отношений администрации Пермского муниципального округа от 28.08.2024 № 2767 «Об установлении публичного сервитута на часть земельных участков» (далее – Распоряжение) следующие изменения:

1.1. пункт 1 Распоряжения изложить в следующей редакции:

«1. Установить в интересах ПАО «Россети Урал» публичный сервитут общей площадью 2339 кв.м на часть земельных участков:

- с кадастровым номером 59:32:0890001:9894 (23 кв.м), расположенный по адресу: Пермский край, Пермский район, Лобановское с/п, с. Лобаново, между а/д «Пермь-Екатеринбург» и домом 3Б по ул. Культуры, уч. 3;

- с кадастровым номером 59:32:0890001:9892 (18 кв.м), расположенный по адресу: Пермский край, Пермский район, Лобановское с/п, с. Лобаново, между а/д «Пермь-Екатеринбург» и домом 3Б по ул. Культуры, уч. 2;

- с кадастровым номером 59:32:0890001:8852 (702 кв.м), расположенный по адресу: Пермский край, Пермский район, Лобановское с/п, с. Лобаново, ул. Культуры;

- с кадастровым номером 59:32:0890001:720 (1 кв.м), расположенный по адресу: край Пермский, р-н Пермский, с/п Лобановское, с. Лобаново, между а/д «Пермь-Екатеринбург» и д.3б ул. Культуры, гараж №8;

- с кадастровым номером 59:32:0890001:6014 (16 кв.м), расположенный по адресу: Пермский край, Пермский район, Лобановское с/п, с. Лобаново, в 0,71 км южнее дома №1 по ул. Культуры;

- с кадастровым номером 59:32:0890001:146 (21 кв.м), расположенный по адресу: край Пермский, р-н Пермский, с/п Лобановское, с. Лобаново, между а/д «Пермь-Екатеринбург» и д. 3б по ул. Культуры;

- с кадастровым номером 59:32:0890001:10611 (6 кв.м), расположенный по адресу: Пермский край, Пермский муниципальный район, Лобановское с/п, с. Лобаново;

- с кадастровым номером 59:32:0000000:95 (1020 кв.м), расположенный по адресу: Пермский край, Пермский район, Лобановское с/п, земли ПНИИСХ;

- с кадастровым номером 59:32:0890001:10849 (10 кв.м), расположенный по адресу: Пермский край, между а/д «Пермь-Екатеринбург» и д. 3Б по ул. Культуры с. Лобаново, гараж № 6;

- в кадастровом квартале 59:32:0890001 (483 кв.м);

- в кадастровом квартале 59:32:3960006 (39 кв.м).

Цель: Эксплуатации объекта электросетевого хозяйства ВЛ 10кВ ф.Жил.поселок 2 от ПС Лобаново отп. на ТП-63481.

Срок: 49 лет.»;

1.2. приложение № 1 к Распоряжению изложить в новой редакции, согласно приложению 1 к настоящему распоряжению;

1.3. приложение № 2 к Распоряжению изложить в новой редакции, согласно приложению 2 к настоящему распоряжению.

2. Комитету имущественных отношений администрации Пермского муниципального округа в течение 5 рабочих дней со дня подписания настоящего распоряжения:

2.1. направить настоящее распоряжение в Управление Федеральной службы государственной регистрации, кадастра и картографии по Пермскому краю;

2.2. направить настоящее распоряжение в ПАО «Россети Урал»;

2.3. разместить настоящее распоряжение на официальном сайте Пермского муниципального округа в информационно-телекоммуникационной сети «Интернет» (www.permokrug.ru).

3. ПАО «Россети Урал» привести земельные участки в состояние пригодное для использования в соответствии с разрешенным использованием в срок не позднее 3 (трех) месяцев после завершения строительства инженерного сооружения, для размещения которого был установлен публичный сервитут.

4. Настоящее распоряжение вступает в силу со дня его подписания.

5. Контроль исполнения распоряжения возложить на заместителя председателя комитета М.В. Королеву.

Председатель комитета

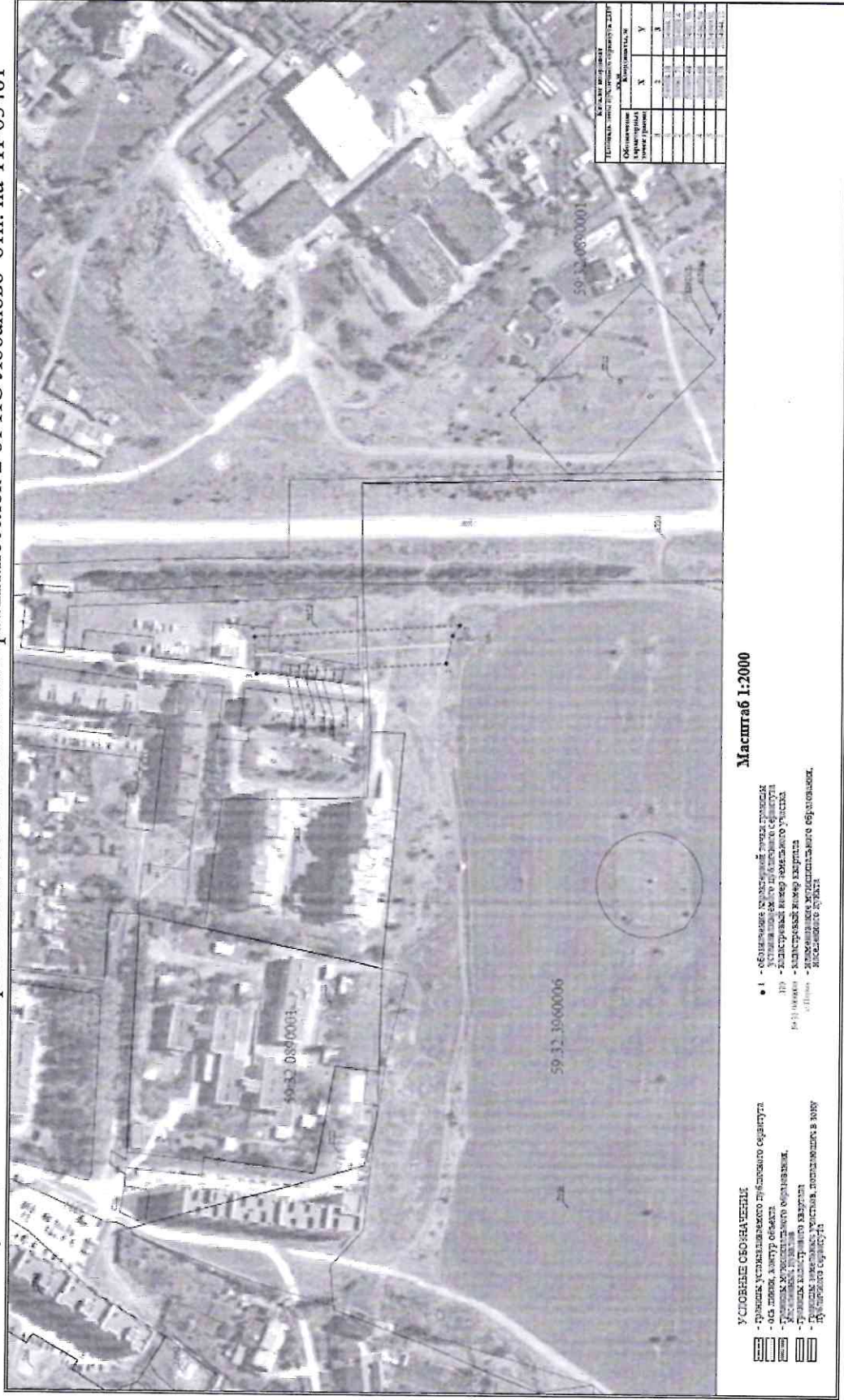


Е.А. Демидова

Приложение 1
к распоряжению
комитета имущественных
отношений администрации
Пермского муниципального округа
от 22.10.2024 № 3606

СХЕМА РАСПОЛОЖЕНИЯ ГРАНИЦ ПУБЛИЧНОГО СЕРВИТУТА

Эксплуатации объекта электросетевого хозяйства ВЛ 10кВ ф. Жил.поселок 2 от ПС Лобаново отп. на ГП-63481



Объект недвижимости		Матрица	
Код	Наименование	Х	У
1	Земельный участок	1	1
2	Земельный участок	2	2
3	Земельный участок	3	3
4	Земельный участок	4	4
5	Земельный участок	5	5
6	Земельный участок	6	6
7	Земельный участок	7	7
8	Земельный участок	8	8
9	Земельный участок	9	9
10	Земельный участок	10	10

Масштаб 1:2000

- УСЛОВНЫЕ СООБРАЖЕНИЯ**
- граница устанавливаемого публичного сервитута
 - ось линии, контур объекта
 - граница земельного участка
 - граница кадастрового квартала
 - граница земельного участка, подлежащего вводу публичного сервитута

- 1 - обозначение земельного участка, границы которого устанавливаются в пользу публичного сервитута
- 10 - граница земельного участка
- 101/1000000 - кадастровый номер квартала
- 101/1000000 - кадастровый номер участка
- 101/1000000 - кадастровый номер участка

**Расчет платы
за публичный сервитут**

Плата за публичный сервитут рассчитана в соответствии с п. 4 ст. 39.46 Земельного кодекса Российской Федерации на часть земельных участков:

1. с кадастровым номером **59:32:0890001:8852:**
 - Площадь земельного участка – 4093 кв.м.
 - Площадь земельного участка, обремененного сервитутом – 702 кв.м.
 - Кадастровая стоимость земельного участка – 1 724 955,36 руб.
 - Кадастровая стоимость земельного участка за кв.м. – 421,44 руб/кв.м.
 - Срок публичного сервитута – 49 лет
 - Стоимость платы за сервитут: $702 * 421,44 * 49 * 0,01\% = 1\,449,67$ руб.

2. с кадастровым номером **59:32:0890001:10611:**
 - Площадь земельного участка – 34984 кв.м.
 - Площадь земельного участка, обремененного сервитутом – 6 кв.м.
 - Кадастровая стоимость земельного участка – 23 982 231,68 руб.
 - Кадастровая стоимость земельного участка за кв.м. – 685,52 руб/кв.м.
 - Срок публичного сервитута – 49 лет
 - Стоимость платы за сервитут: $6 * 685,52 * 49 * 0,01\% = 20,15$ руб.

3. в кадастровом квартале **59:32:0890001:**
 - Площадь земельного участка, обремененного сервитутом – 483 кв.м.
 - Удельный показатель кадастровой стоимости – 278,62 руб/кв.м.
 - Срок публичного сервитута – 49 лет
 - Стоимость платы за сервитут: $483 * 278,62 * 49 * 0,01\% = 659,41$ руб.

4. в кадастровом квартале **59:32:3960006:**
 - Площадь земельного участка, обремененного сервитутом – 39 кв.м.
 - Удельный показатель кадастровой стоимости – 278,62 руб/кв.м.
 - Срок публичного сервитута – 49 лет
 - Стоимость платы за сервитут: $39 * 278,62 * 49 * 0,01\% = 53,24$ руб.

Размер платы за весь срок сервитута – 2 182,47 рублей (Две тысячи сто восемьдесят два рубля 47 копеек)

Платежные реквизиты
для внесения платы за публичный сервитут

ИНН 5948066481

КПП 594801001

Наименование получателя Управление Федерального казначейства по Пермскому краю (Комитет имущественных отношений администрации Пермского муниципального округа)

Казначейский счет 03100643000000015600

Единый казначейский счет 40102810145370000048

Отделение Пермь **Банка России // УФК по Пермскому краю г. Пермь**

БИК 015773997

ОКТМО 57546000

назначение платежа плата за публичный сервитут распоряжение от 22.10.2024

№ 3606

КБК 542 1 11 05 410 14 0000 120